

Die Fernpostkarte kostete nun 25 Mark und dafür war diese Marke ideal geeignet.



RW

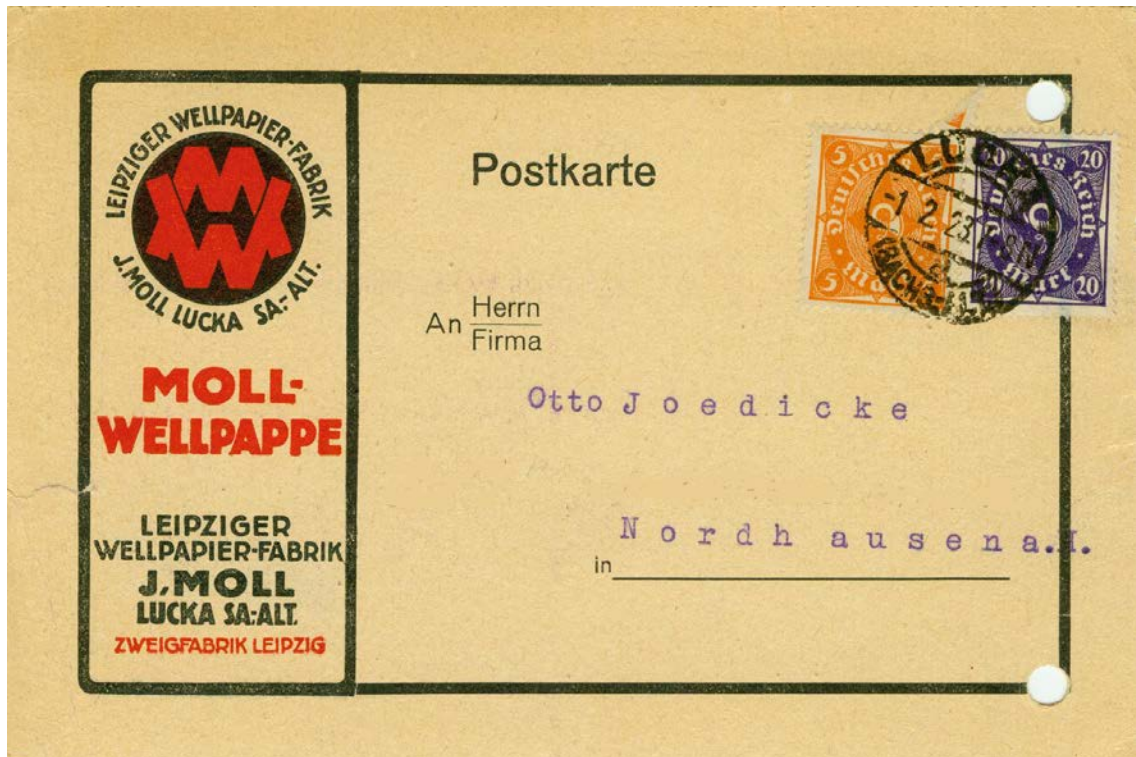
Doch wie so oft wurden auch hier kleinere Werte in Bunt- oder Mischfrankatur aufgebracht.



RW



RW



JK



DB

Und hier eine nette Karte mit mehrfarbiger Reklame aus Meissen.



HL

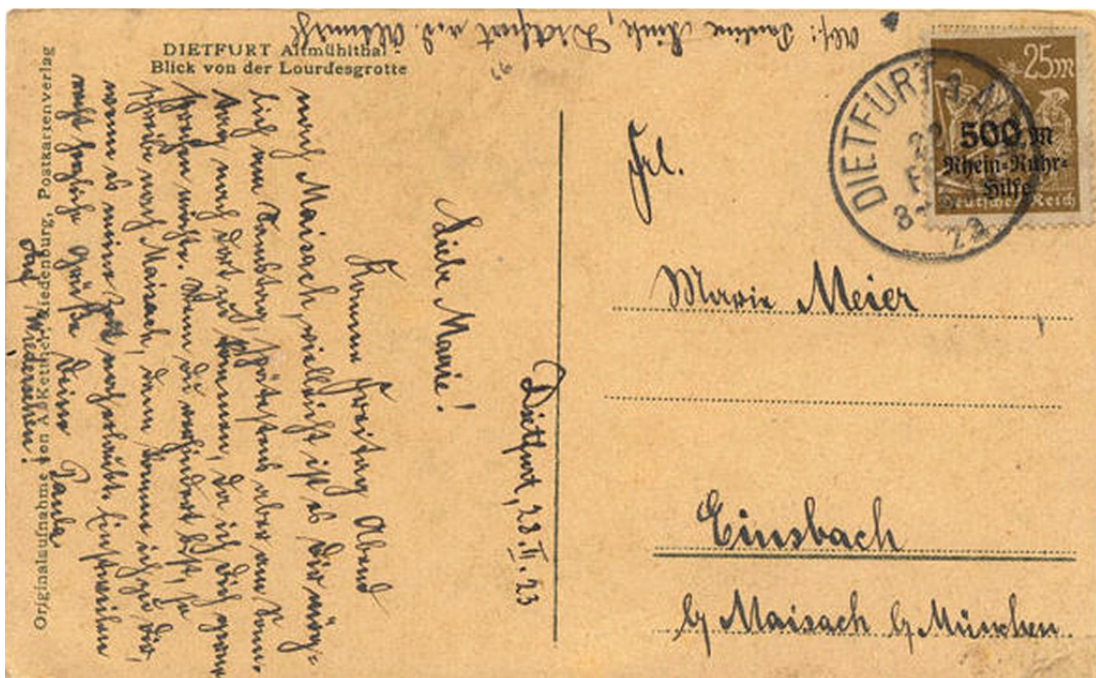


Hier wurde ein Ganzsachen-Formular zu 20 Pfennig aus früherer Zeit mit der notwendigen Zusatzfrankatur von 24,80 Mark versehen. Das Sahneteilchen bei dieser Karte ist die Marke zu 30 Pf. mit der ausgefüllten Null.



BS

Eine echte Rarität ist die Verwendung der 259 als Einzelfrankatur, denn wer hatte schon genügend Geld um neben dem Porto von 25 Mark noch zusätzliche 500 Mark für die Rhein-Ruhr-Hilfe auszugeben?



BS





BS