

Mi DR 125

50 Pfg.

Ganzstücke

Mi DR 125 Frankaturarten

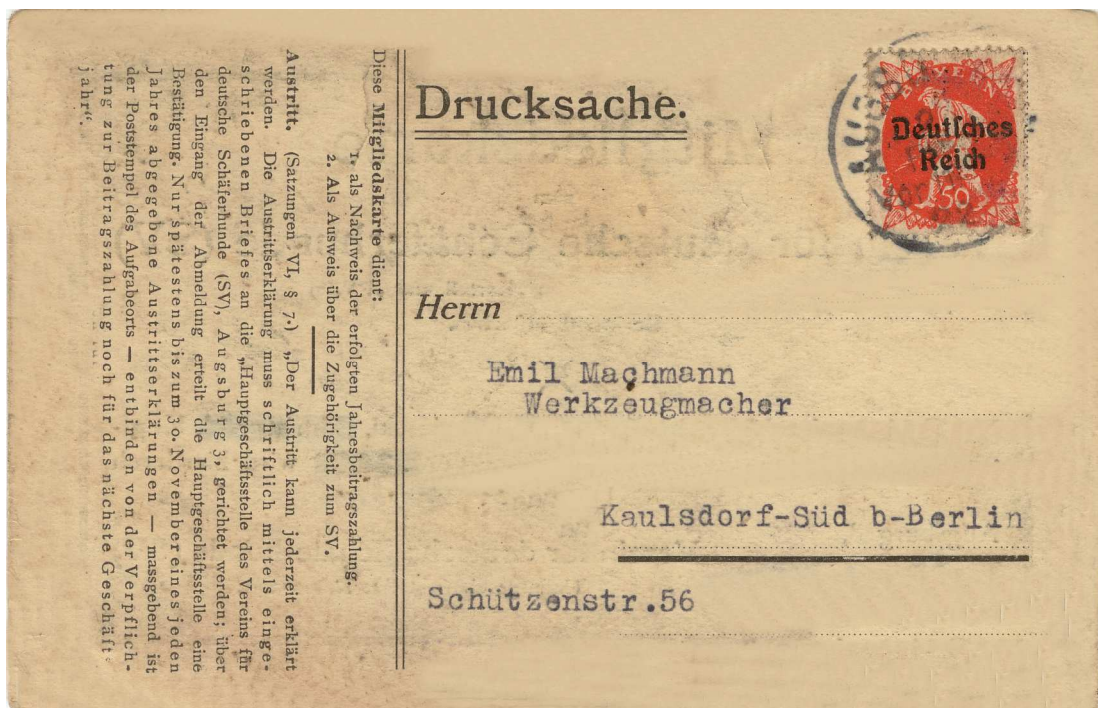
Die Gültigkeit von Mi DR 125 war vom 6.4.1920–30.9.1923 in den PP4 – PP18.

Ab dem 6.4.1920 waren Einzel-, Mehrfach- und Buntfrankaturen möglich. Mischfrankaturen waren mit allen gültigen Marken der Deutschen Reichspost möglich, diese häufig auf Paketkarten, Orts-, Fernpostkarten und Briefen.

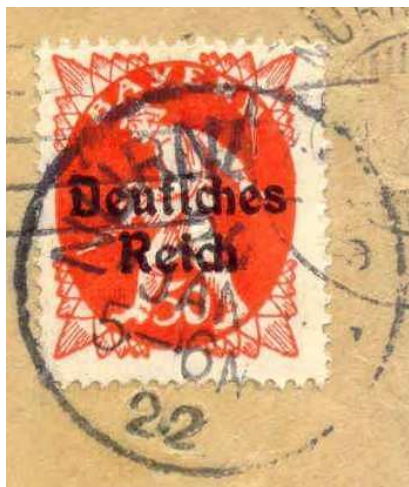
Die früheste Verwendung war der 9.4.20 in der OPD Nürnberg in der so genannten Übergangszeit der Bayerischen Post auf die Deutsche Reichspost vom 1.4.20 – 30.6.20. (Siehe gleiche Ausgabe aus 2007.)



*normale Zähnung dunkelzinnobler (Töne)
normaler Aufdruck*



Drs -20g AUGSBURG 25.FEB.22 Vor.11-12 OPD Augsburg PP 7



*normale Zähnung dunkelzinner (Töne)
normaler Aufdruck*

möglicherweise aus Sicherheitsgründen wurde noch einmal
von Hand abgeschlagen



Drs -50g NÜRNBERG * 4 * 20.1.22 5-6 N. OPD Nürnberg PP 7



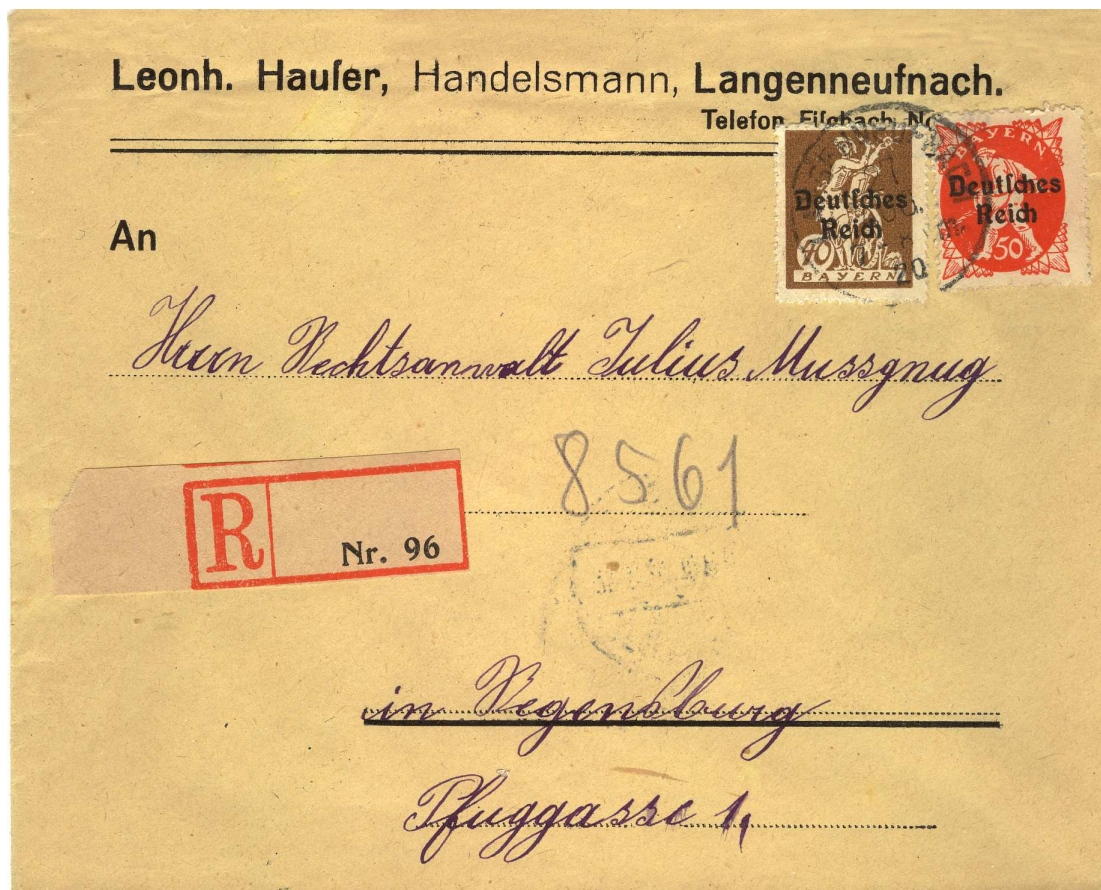
Pktk -5 kg über 75 km REGENSBURG 1 7.OKT.20 V.11-12
OPD Regensburg PP 5



Fbf -20g MÜNCHEN 1 B.P. k 11.JAN.22 8-9 V. OPD München PP 7



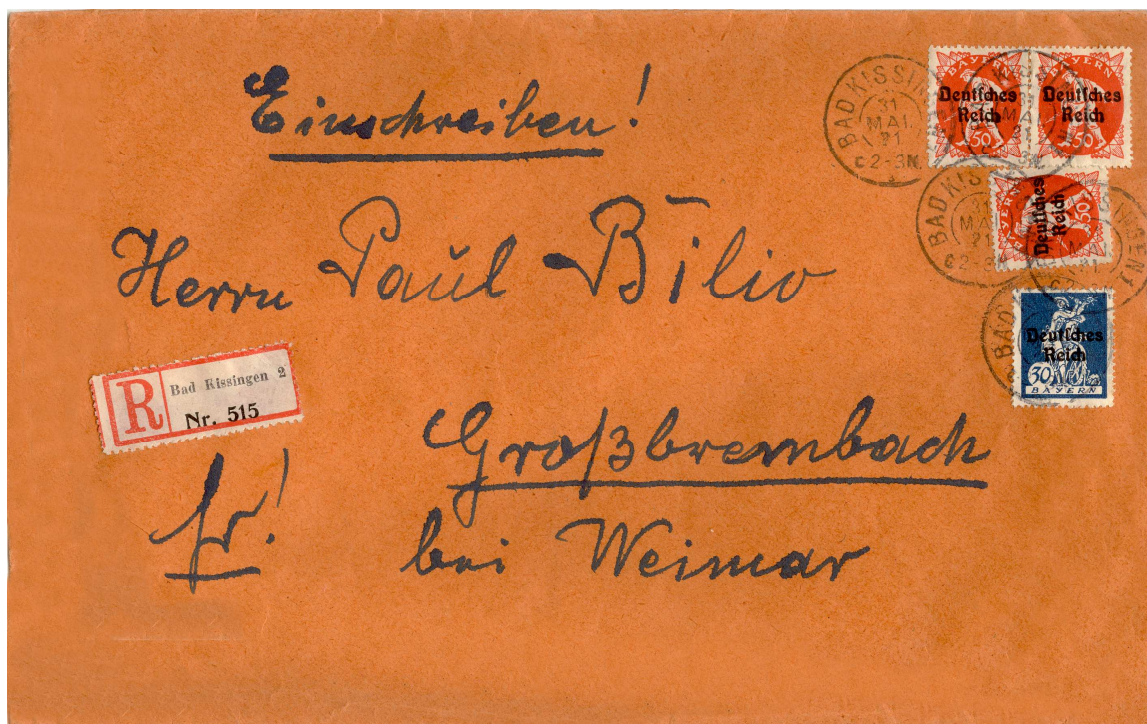
R-Fbf -20g ANSBACH 1 2.DEZ.20 3-4 Nm. OPD Nürnberg PP 5



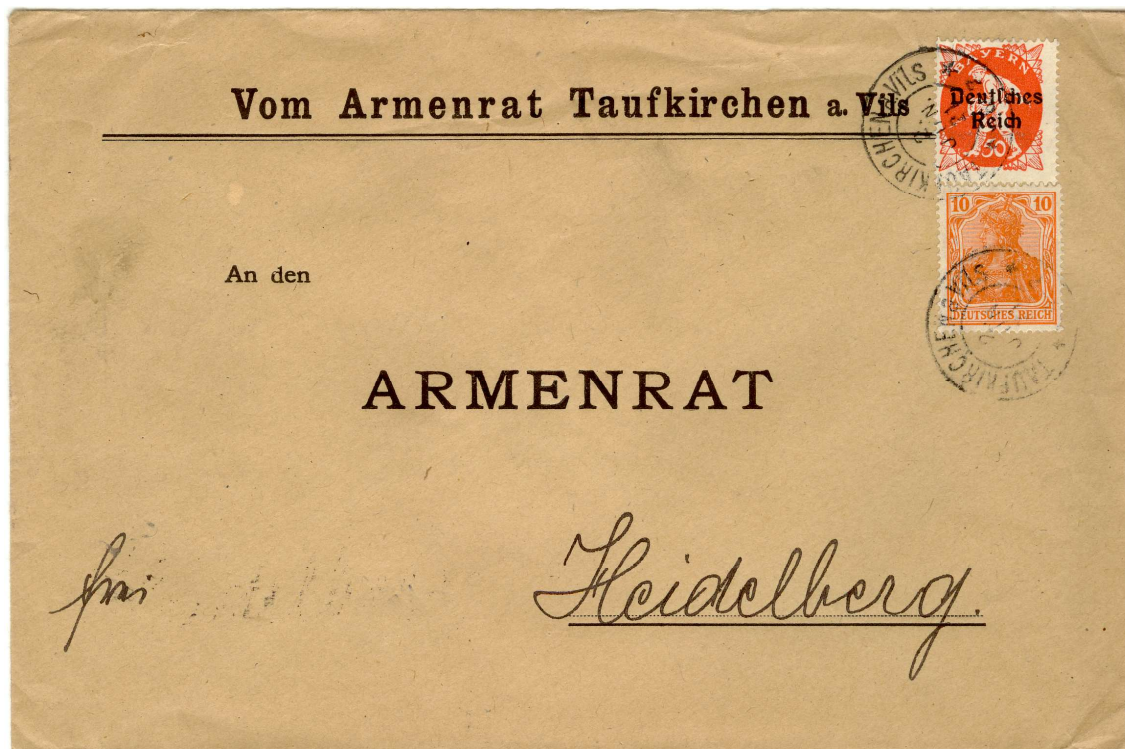
R-Fbf -20g LANGENNEUFNACH 7.AUG.20 7-8 Vm. OPD Augsburg PP 5



R-Fbf -20g TEGERNSEE 2 1.SEP.21 V.11-12 München PP 6



R-Fbf 21-100g BAD KISSINGEN 2 c 31.MAI 21 2-3 N. OPD Bamberg PP 6



Fbf-20g TAUFKIRCHEN a.Vils * * 2.JUN.21 N.6-7 OPD Landshut PP 6



R-Fbf -20g SIMBACH a. Inn 2 25.OCT.20 Vorm.9-10 OPD Landshut PP 5

Mi DR 125 MiF mit der „Germania“ Ausgabe



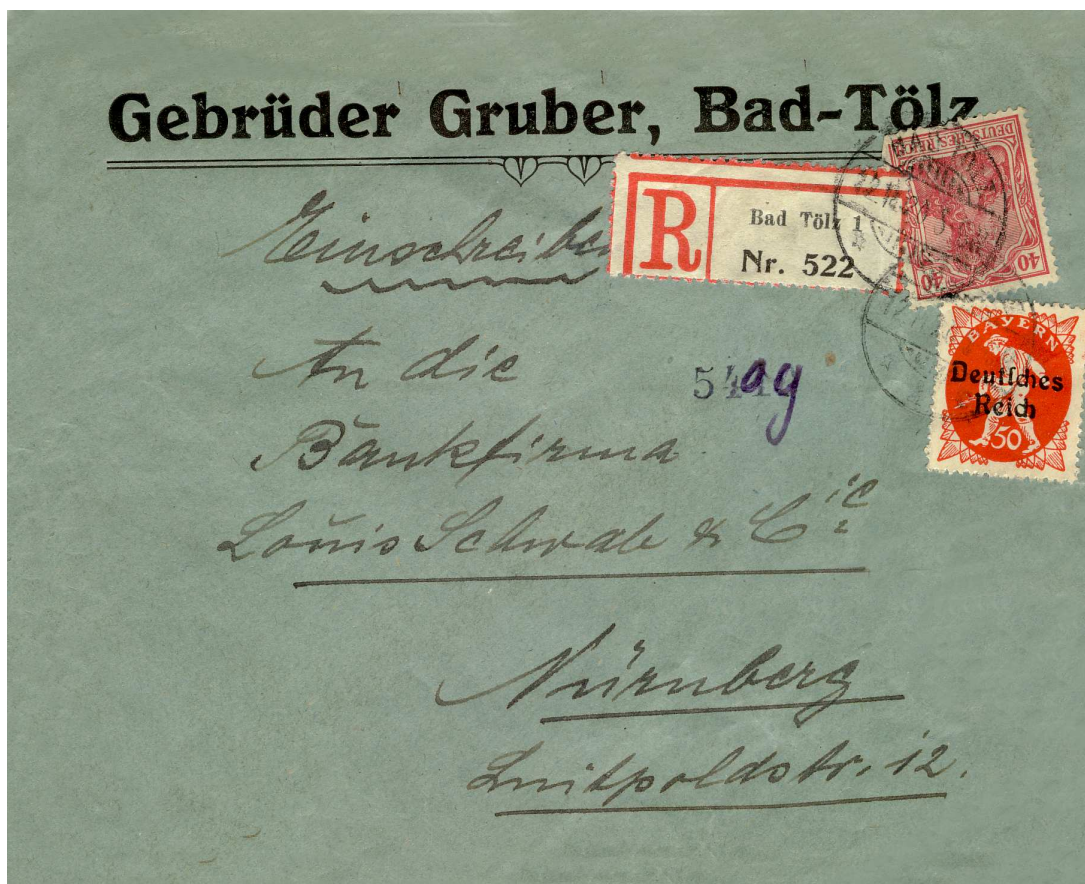
Fbf -20g ASCHAFFENBURG 2 17.APR.21 OPD Würzburg PP 6



R-Fbf -20g KIPFENBERG 19.DEZ.20 2-3 Nm. OPD Nürnberg PP 5



R-Fbf-20g MÜNCHEN 6 7.DEZ.20 6-7 Nm. OPD München PP 5

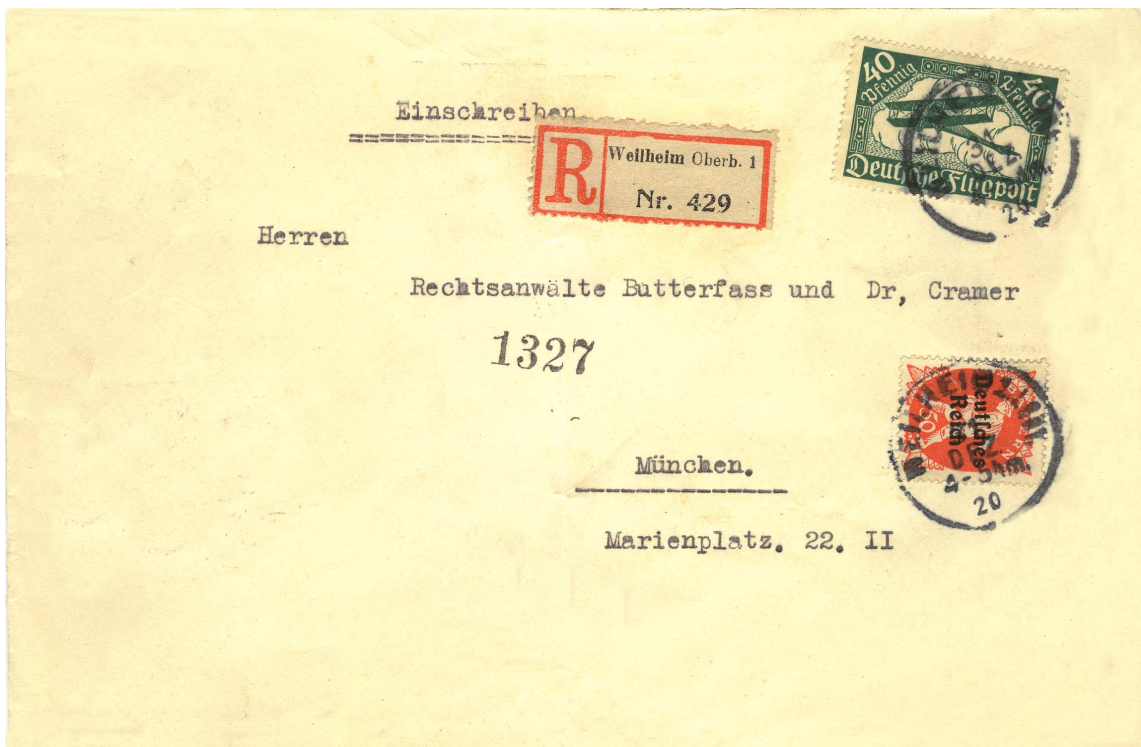


R-Fbf -20g BAD TÖLZ * 1 c 12.11.20 5-6 N. OPD München PP 5

Mi DR 125 MiF mit der „Germania“ Ausgabe



Pktk -5 kg über 75 km NIEDERPOERING 10.FEB.21 Vor. 8-9
OPD Landshut PP 5



R-Fbf -20g WEILHEIM 1 i. Obb. 31.DEZ.20 4-5 Nm. OPD München PP 5



R-Fbf 21-100g AUGSBURG 7 19.APR.20 4-5 Nm. OPD Augsburg PP 4



Drs -20g MÜNCHEN GEWERBESCHAU * 6.10.22 6-7 N. OPD München PP 9
Ausschnitt der Postanweisung A 47 von 1920

Mi DR 125

Plattenfehler, Aufdruckfehler

und nicht

katalogisierte Besonderheiten

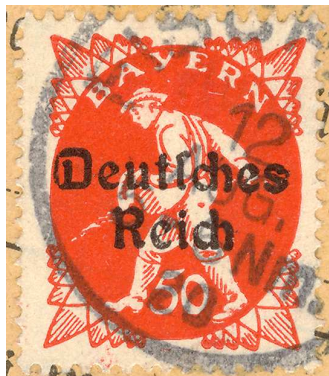
Mi DR 125 Aufdruckfehler *Plattenfehler VI*



geschlossenes „D“ von „Deutsches“



Pktk -10 kg -75 km KLINGENBERG 17.AUG.20 6-7 Nm. OPD Würzburg PP 5



Spange um „D“ von Deutsches



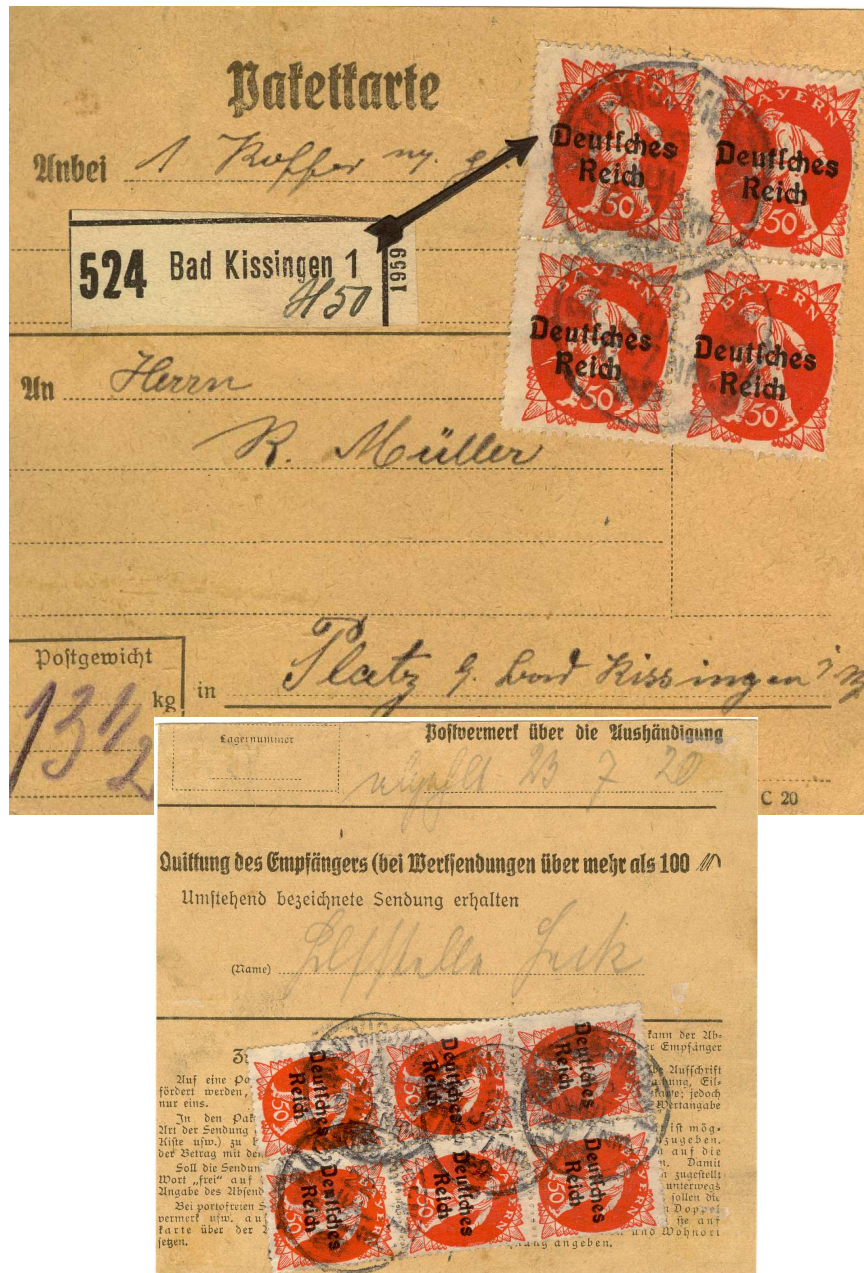
Pktk -5kg ü. 75 km SIEGERTSHOFEN (SCHW) 17.AUG 20. 3-4 Nm.
OPD Augsburg PP 5

Siegertshofen war eine Post-Agentur, FISCHACH ein Postamt III. Klasse.
Dort wurde das Porto mit der 50 Pfg-Marke portogerecht ergänzt.

Mi DR 125 Aufdruckfehler *Plattenfehler VIII*



Spange um „D“ von Deutsches



Pktk -15 kg -75 km BAD KISSINGEN 22.Jul.20 5-6 Nm.
OPD Würzburg PP 5

Mi DR 125 Aufdruckfehler Plattenfehler X



magerer Aufdruck



R-Pktk -5 kg -75 km WÜRZBURG 1 23.JUL.20 3-4 N.OPD Würzburg PP 5



fetter Aufdruck



Drs -20g LUDWIGSHAFEN * (Rhein) 1 * 4.2.22 7-8 N. OPD Speyer PP 7

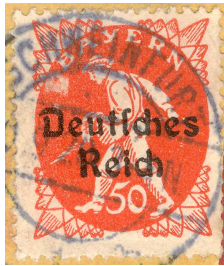
Mi DR 125 Nicht katalogisierte „Besonderheiten“



rote Flecken



rote Flecken



weiße Flecken



weiße Flecken



Schaden am „s“

*Reich nach links gerückt
Speiender Landmann?*



ohne Saatstrich



Nähmaschinentzählung

*Paare mit und ohne Aufdruck
Kopfstehender Aufdruck
Ungezähnte Marken
Doppelter Aufdruck*

Mi DR 125 nicht katalogisierte *Besonderheiten*



Farbflecken auf der Urmarke



**R-Pkttk -5 kg -75 km WEISSENBURG BAYERN 30 SEP.20 5-6 N.
OPD Nürnberg PP 5**

Mi DR 125 nicht katalogisierte *Besonderheiten*



Farbfleck auf der Urmarke: PF VIII 2x „Spange um „D“ von Deutsches und „Reich“ nach links gerückt



Pktk -5 kg -75 km ISSING 20.JUL.20 3.4 N. OPD Augsburg PP 5

Mi DR 125 nicht katalogisierte Besonderheiten



Druckausfall im Aufdruck



Fbf -20g Eil MÜNCHEN 1 B.P. 24.DEZ.20 3-4 N. OPD München PP 5

Mi DR 125 MiF Farbe von hell- bis dunkelzinner



R-Pktk -5 kg -75 km MÜNCHEN 12 15.OKT.20 V. 9-10 OPD München PP 5



Fbf -20g RODING 1 29.DEZ.21 4-5 N. OPD Regensburg PP 6

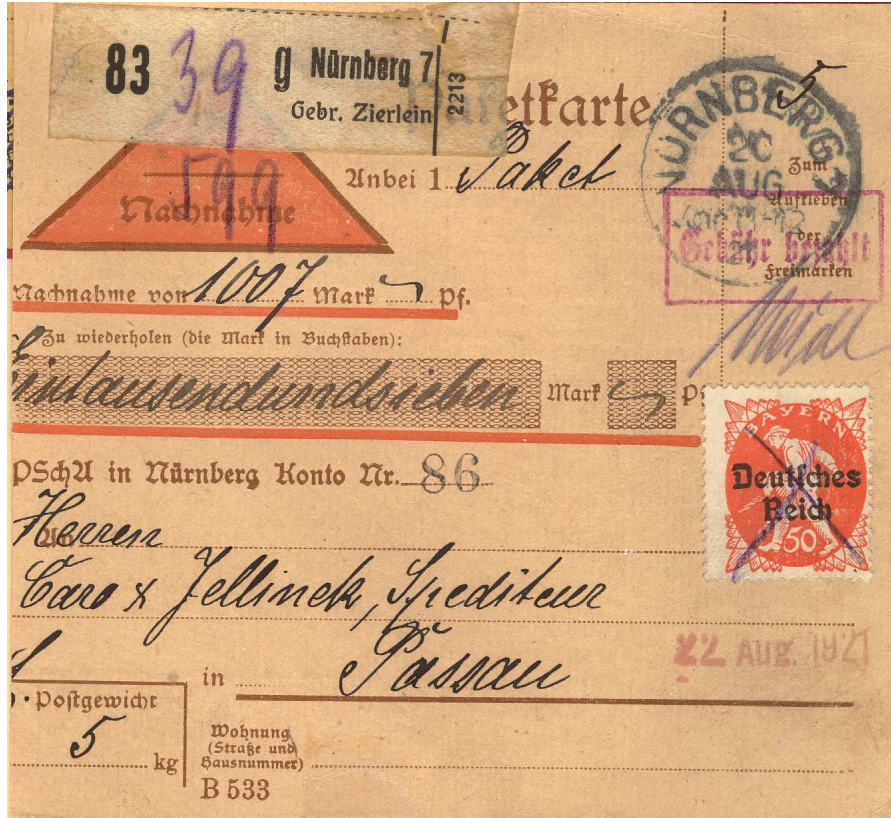


Drs 101-250g Nachn. DILLINGEN 2.FEB.21 5-6 Nm. OPD Augsburg PP 5

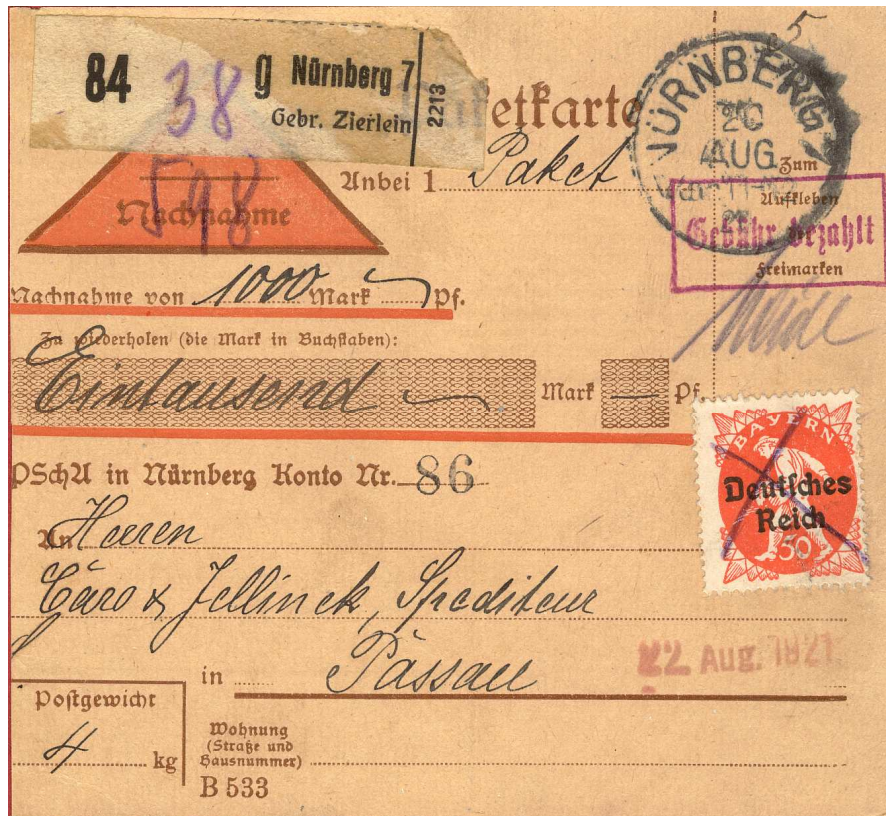


R-Fbf-20g NÜRNBERG 1.NOV.21 3-4 N. OPD Nürnberg PP 5

Mi DR 125 MiF „Gebühr bezahlt“



Pktk -5 kg über 75 km Nachn. NÜRNBERG 7 20.AUG.21 Vor. 11-12
OPD Nürnberg PP 6



Pktk -5 kg über 75 km Nachn. NÜRNBERG 7 20.AUG.21 Vor. 11-12
OPD Nürnberg PP 6

