

Mi DR 124

40 Pfg.

Ganzstücke

Mi DR 124 Frankaturarten

Die Gültigkeit von Mi DR 124 war vom 6.4.1920–30.9.1923 in den PP4 – PP18.

Ab dem 6.4.1920 waren Einzel-, Mehrfach- und Buntfrankaturen möglich. Mischfrankaturen waren mit allen gültigen Marken der Deutschen Reichspost möglich, diese häufig auf Paketkarten, Orts-, Fernpostkarten und Briefen.

Die früheste Verwendung war der 17.4.20 in der OPD Würzburg in der so genannten Übergangszeit der Bayerischen Post auf die Deutsche Reichspost vom 1.4.20 – 30.6.20. (Siehe gleiche Ausgabe aus 2007.)



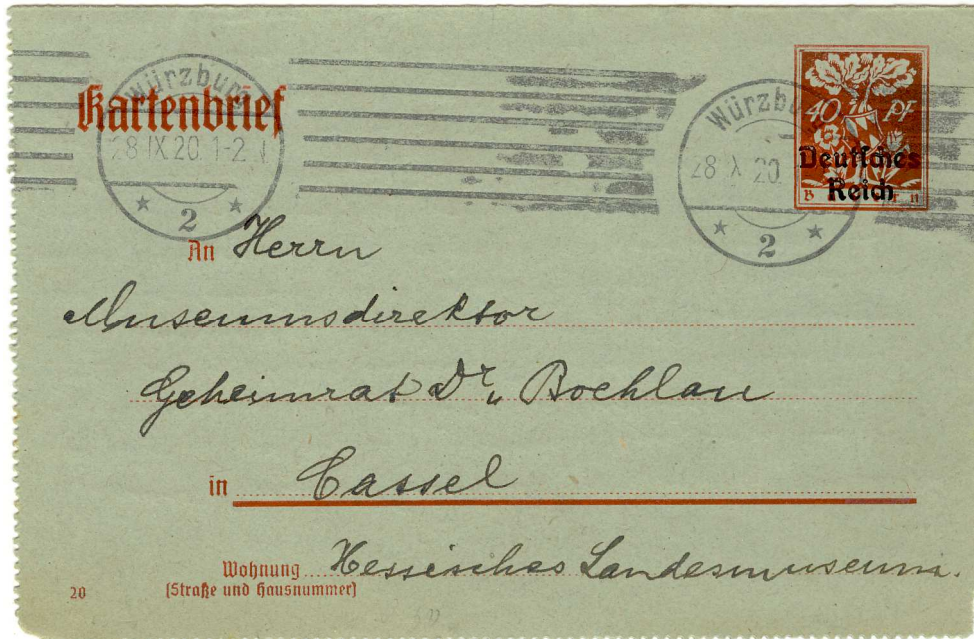
normale Zähnung, (dunkel)ockerbraun (Töne), normaler Aufdruck



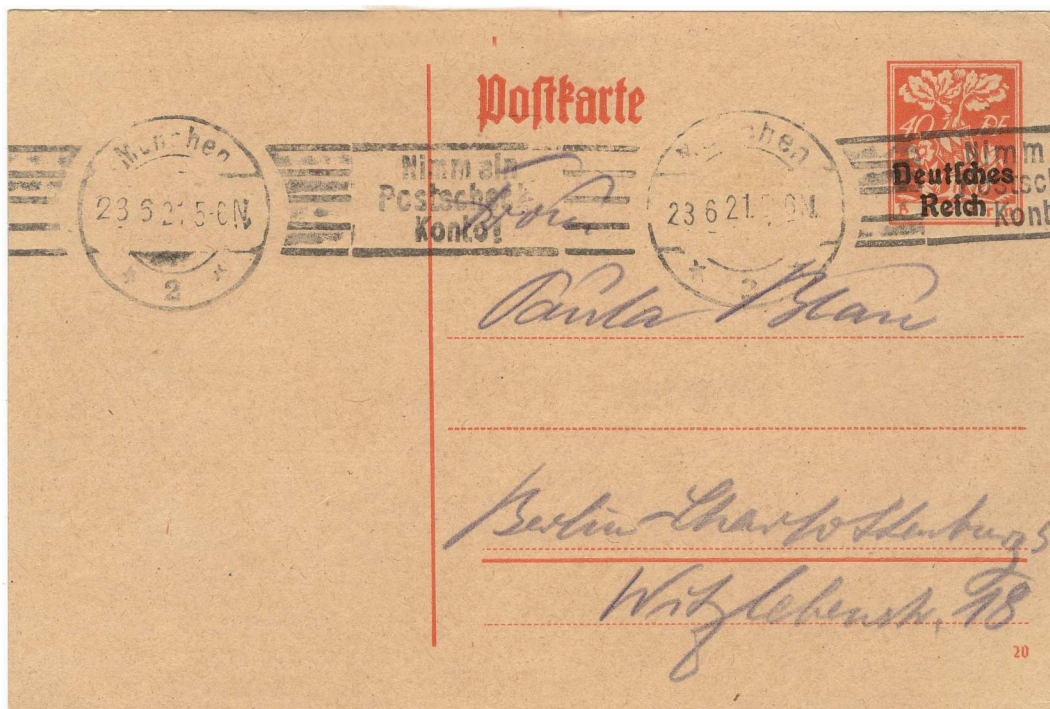
Fbf -20g KAISERSLAUTERN * 1 * 7.7.20 6-7 N. OPD Speyer PP 5



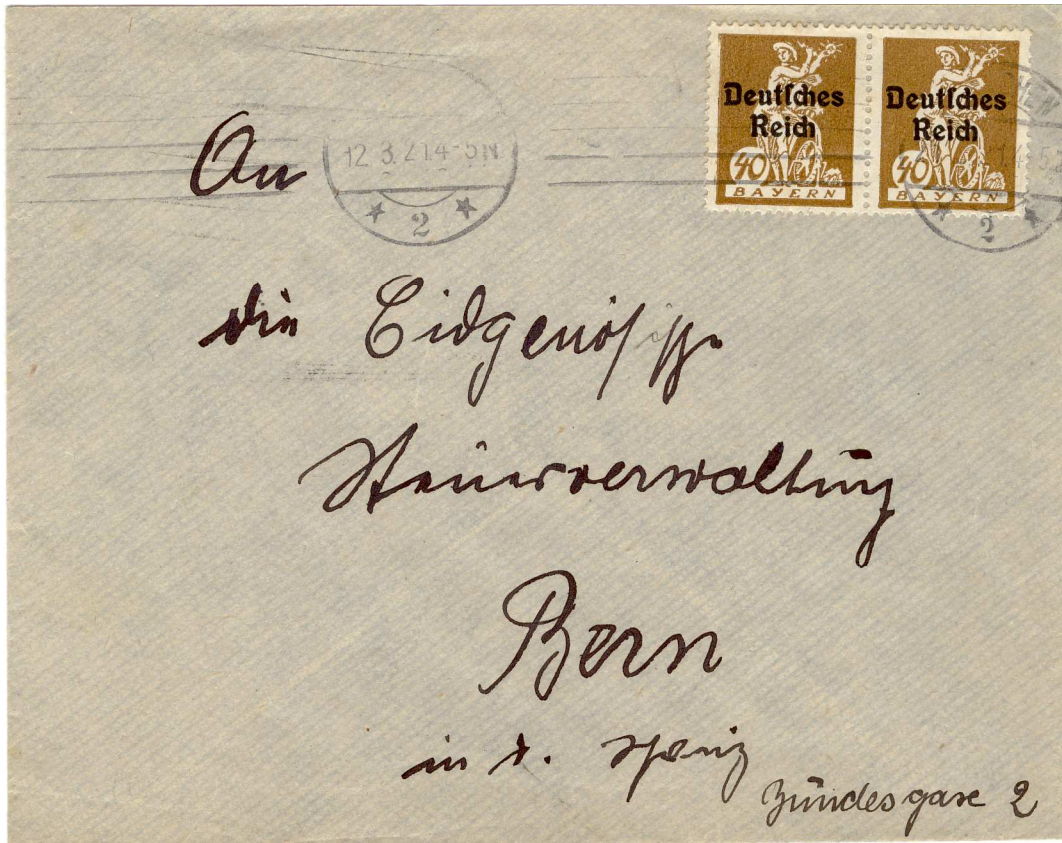
Warenprobe -100g AUGSBURG 1 11.JAN.21 6-7 Nm. OPD Augsburg PP 5



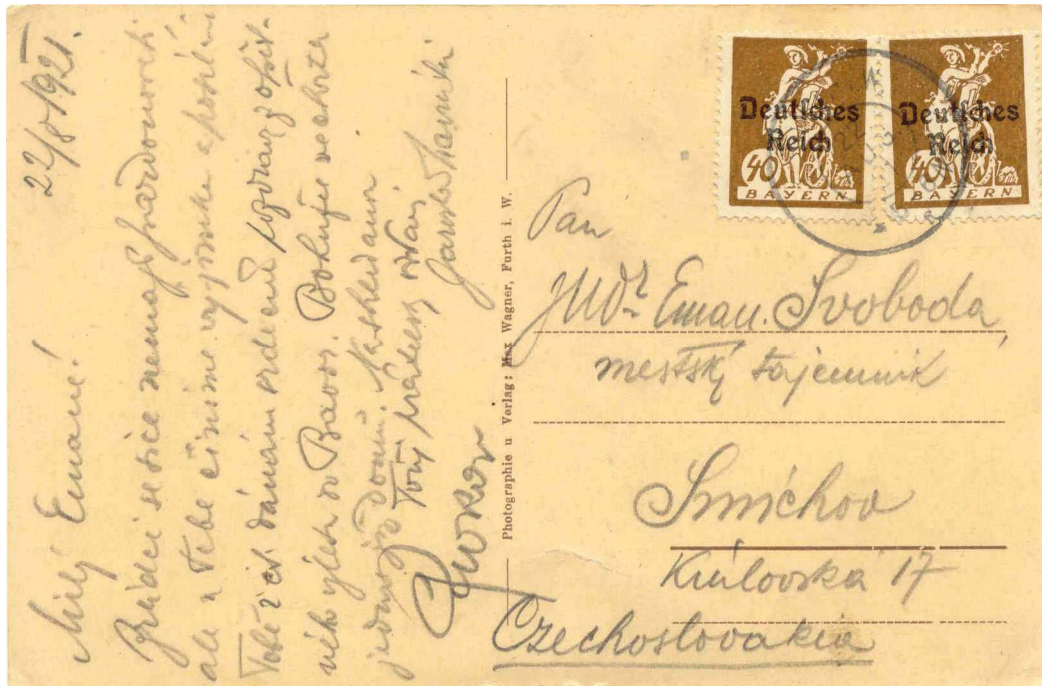
Fbf -20g WÜRZBURG * 2 * 28.IX.20 1-2 N. OPD Würzburg PP 5



Fpk MÜNCHEN * 2 * 23.6..21 5-6 N. OPD München PP 6



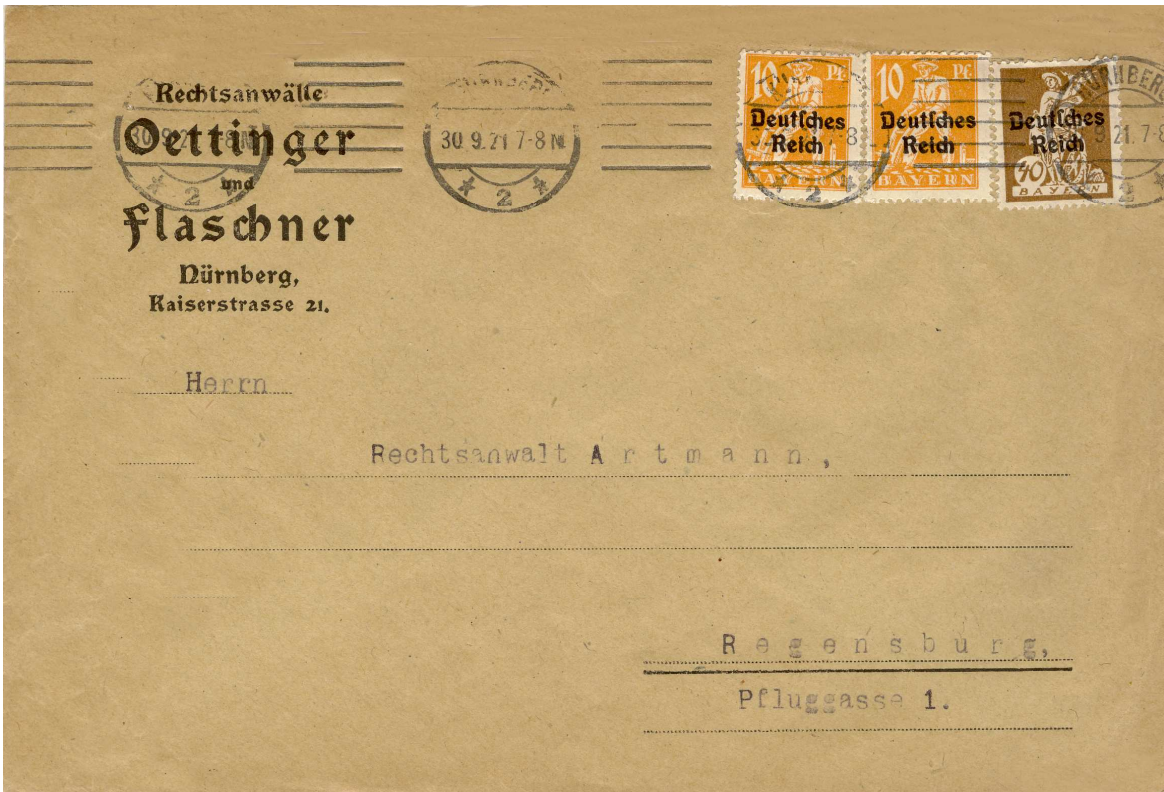
Fbf -20g Ausl. MÜNCHEN * 2 * 12.3.21 4-5 N. OPD München PP 5



Fpk Ausl. * 25.AUG.21 5-6 N. OPD Bamberg PP 6



Fbf 21-100g SCHLIERSEE a 30.DEZ.20 1-2 N. OPD München PP 5



Fbf -20g NÜRNBERG * 2 * 39.9.21 7-8 N. OPD Nürnberg PP 6



R-Fbf -20g BAD TOELZ 2 27.SEP.20 Vorm. 11-12 München PP 5



R-Fbf 21-100g STAMMBACH 1 a 27.12.20 11-12 V. OPD Bamberg PP 5



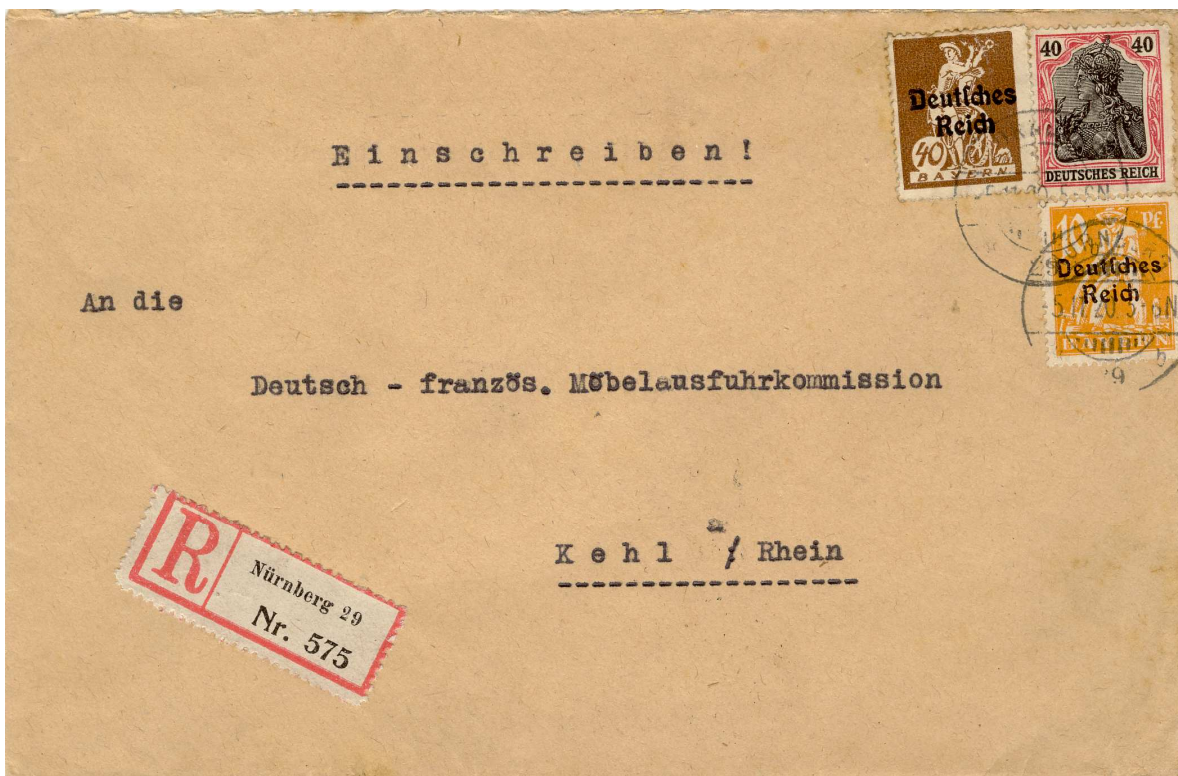
Fbf-20g Eil MÜNCHEN 2 b 28.NOV.20 5-6 N. OPD Nürnberg PP 5



Fbf -20g GROSSZSCHUCHER WINDORF * 2.5.21 5-6 N. OPD Leipzig PP 6



R-Fbf-20g Eil MÜNCHEN * 15 * 3.11.20 5-6 N. OPD München PP 5



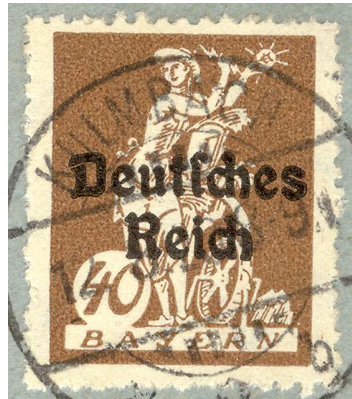
R-Fbf-20g NÜRNBERG * 29 b 5.11.20 5-6 N. OPD Nürnberg PP 5

Mi DR 124

Aufdruckfehler

und nicht

katalogisierte Besonderheiten



*Oberer Querstrich des „D“ von „Deutsches“
nach links unten geneigt
In Nähmaschinentzählung*



Obf -20g KULMBACH * 2 b 12.8.20 8-9 V. OPD Bamberg PP 5

Mi DR 124 Aufdruckfehler *Plattenfehler VII*



*Oberer Querstrich des „D“ von „Deutsches“
nach links unten geneigt*



R-Fbf 21-100g DEGGENDORF b R 21.Mai 21 2-3 N. OPD Landshut PP 6



*Oberer Querstrich des „D“ von „Deutsches“
nach links unten geneigt*



Fpk KEMPTEN i. ALGÄU 3 e 9.MAI 21 V 11-12
OPD Augsburg PP 6

Mi DR 124 Aufdruckfehler *Plattenfehler VII*



*Oberer Querstrich des „D“ von „Deutsches“
nach links unten geneigt*



Fbf -20g Eil SAARBRÜCKEN 4 * (ALTSTADT) a 27.7.20 11-12 V.
Saargebiet PP 5

Mi DR 124 Aufdruckfehler Plattenfehler X



magerer Aufdruck

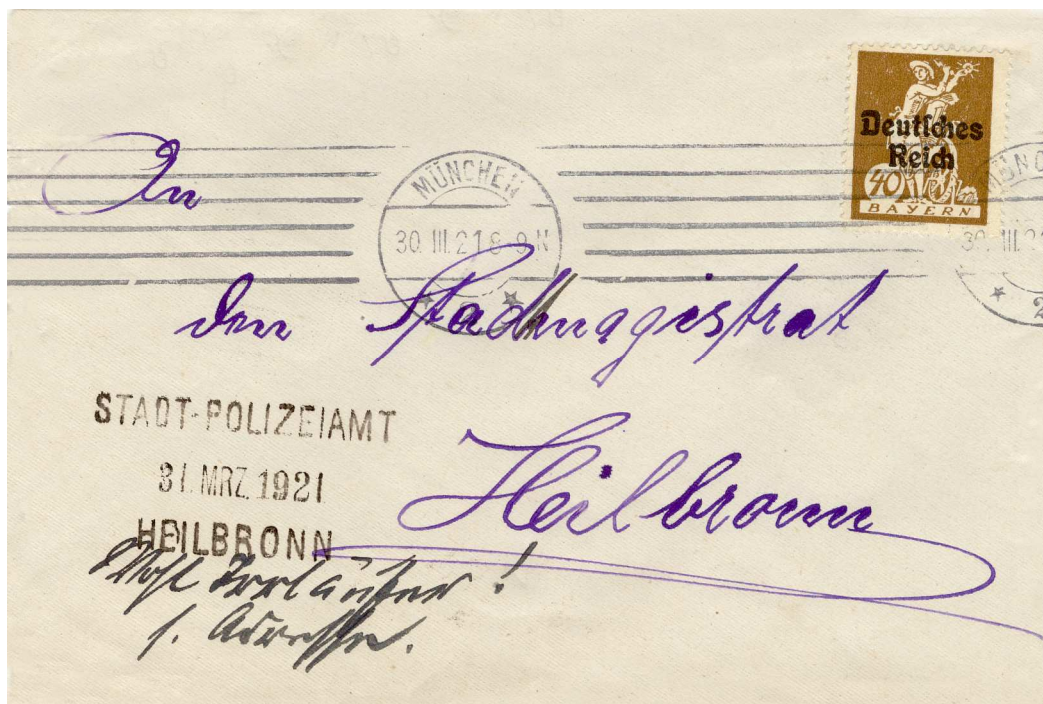


Fbf 21-100g SCHLIERSEE a 30.DEZ. 1-2 N OPD München PP 5

Mi DR 124 Aufdruckfehler *Plattenfehler XI*



besonders fetter Aufdruck



Fbf -20g MÜNCHEN * 2 * 30.11.21 8-9 N. OPD München PP 6

Mi DR 124 Nicht katalogisierte „Besonderheiten“



„A“ oben geschlossen



Urmärke
„A“ oben geschlossen
Aufdruck
Reich nach links gerückt



Reich nach links gerückt



Nähmaschinenzählung



Schmitzdruck am „D“



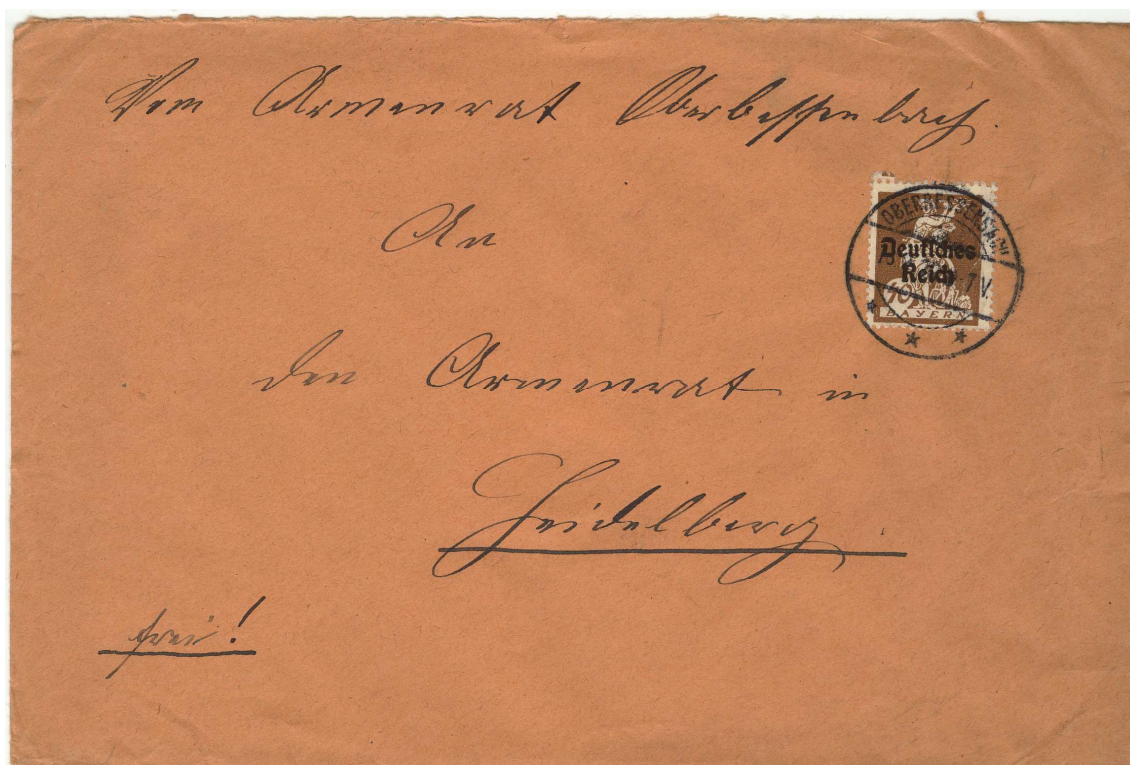
Aufdruck verschoben

Paare mit und ohne Aufdruck
Kopfstehender Aufdruck
Ungezähnte Marken
Doppelter Aufdruck

Mi DR 124 nicht katalogisierte *Besonderheiten*



„A“ oben geschlossen



Fbf-20g OBERBESSENBACH * * * 16.8.20 6-7 V. OPD Würzburg PP 5

Mi DR 124 nicht katalogisierte Besonderheiten



Urmarke
„A“ oben geschlossen
Aufdruck
Reich nach links gerückt



Reich nach links gerückt
„A“ oben geschlossen

„A“ oben geschlossen

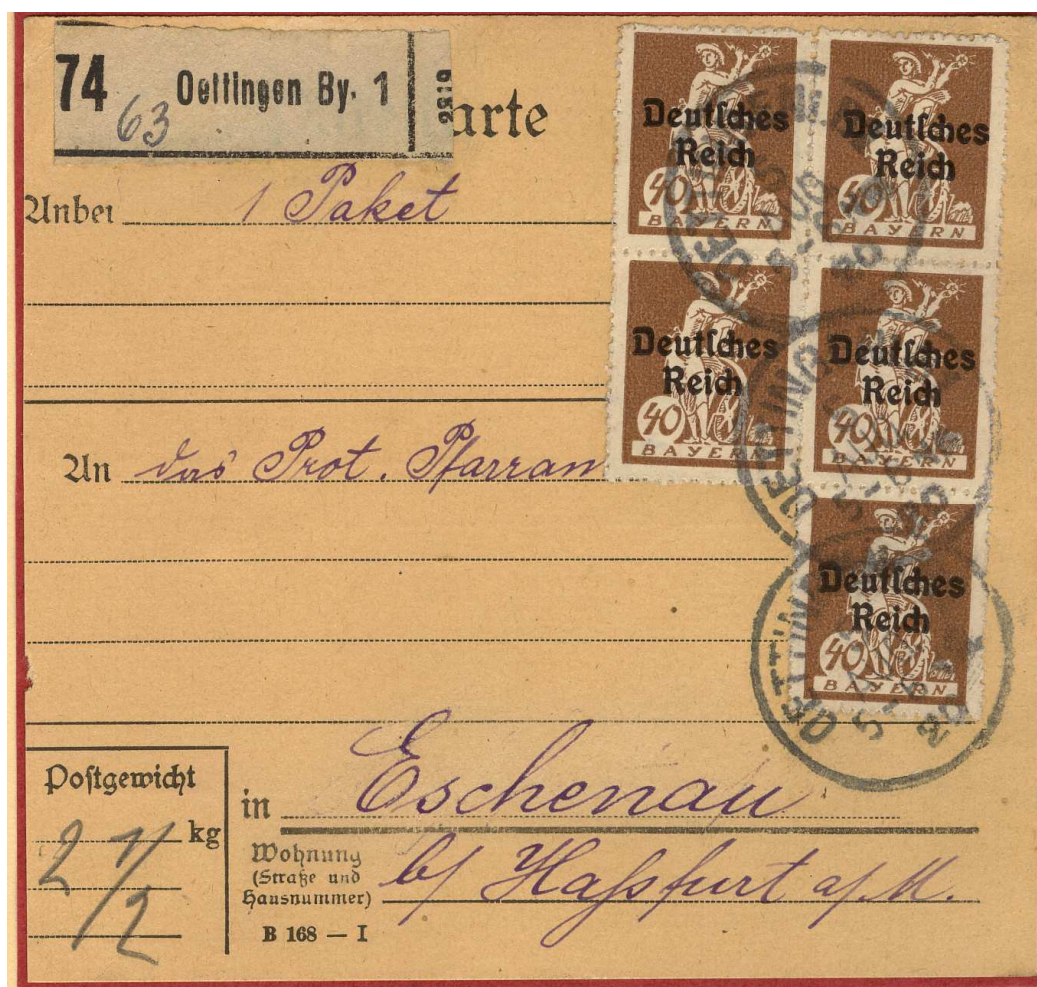
„A“ oben geschlossen
+ Reich nach links gerückt

Pktk -5 kg -75 km BRÜCKENAU Uf. 11.AUG.20 4-5 Nm.
OPD Würzburg PP 5

Mi DR 124 nicht katalogisierte *Besonderheiten*



*1x Reich nach links gerückt
auf Nähmaschinezählung*

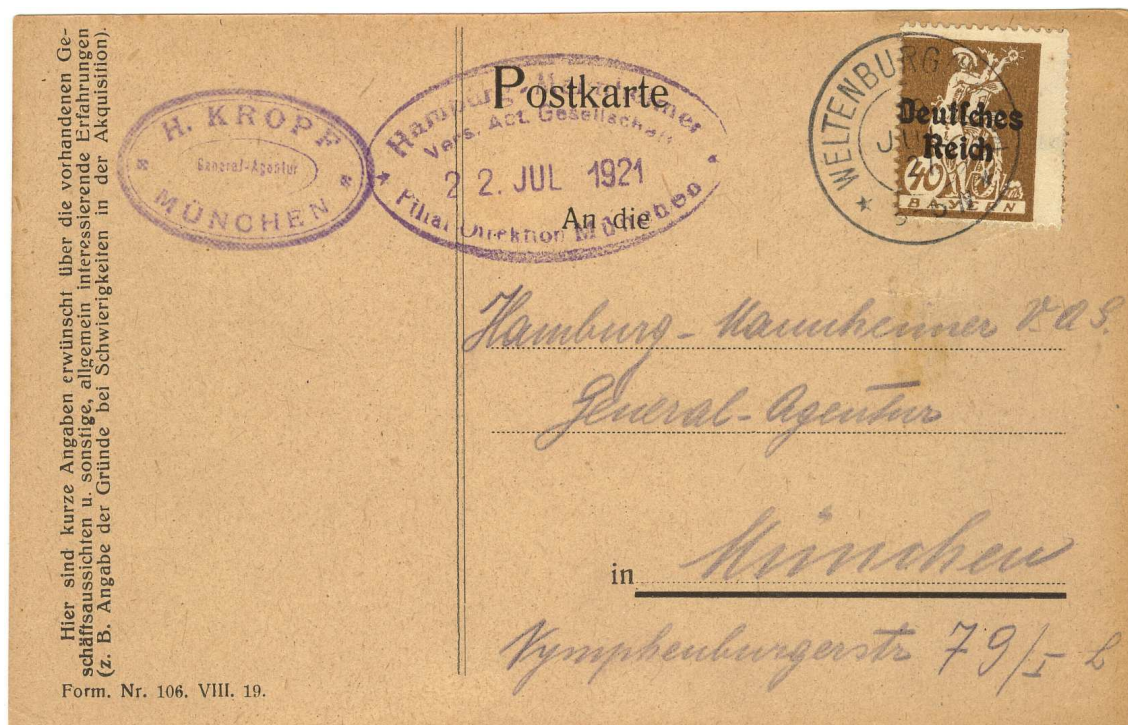


**Pktk -5 kg über 75 km OETTINGEN i.By. 5.AUG.20 5-6 Nm.
OPD Augsburg PP 5**

Mi DR 124 nicht katalogisierte *Besonderheiten*



stark verschobenes Markenbild

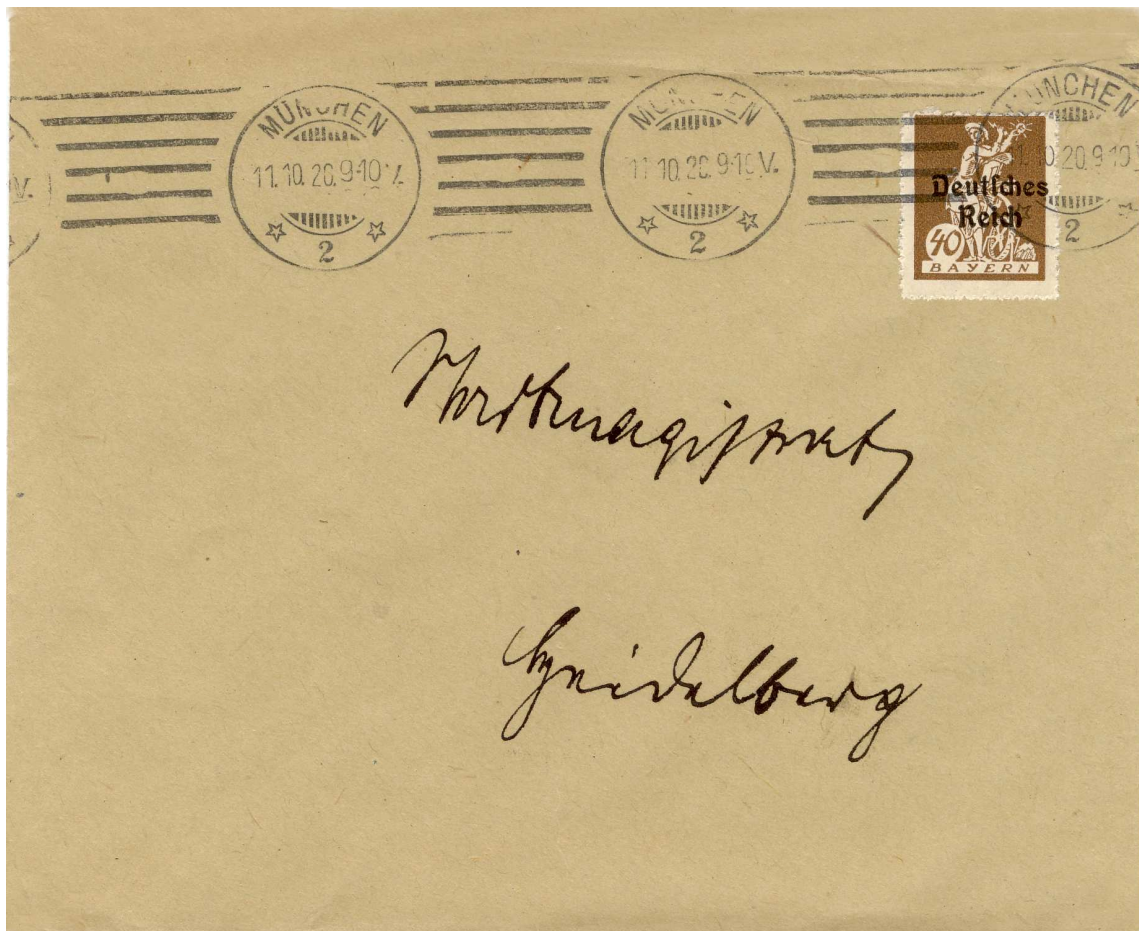


Fpk WELTENBURG * * 19.JUL.21 3-5 N. OPD Kloster Regensburg PP 6

Mi DR 124 nicht katalogisierte *Besonderheiten*



Nähmaschinezählung



Fbf -20g MÜNCHEN * 2 * 11.10.20 9-10 V. OPD München PP 5

Mi DR 124 nicht katalogisierte *Besonderheiten*



Druckausfall im Aufdruck



R-Fbf 21-100g MÜNCHEN 43 10.AUG.21 5-6 N. OPD München PP 6

